

PLAQUETTE INSTITUTIONNELLE



BANQUE POPULAIRE
BOURGOGNE FRANCHE-COMTÉ



ANCRÉS SUR NOTRE TERRITOIRE,
TOURNÉS VERS VOTRE AVENIR

BANQUE
COOPÉRATIVE ET LOCALE

Cette plaquette reflète les résultats de la Banque Populaire Bourgogne Franche-Comté en 2025. À travers les chiffres, les faits et les photos prises tout au long de l'année sur le terrain au plus près de vous, elle fait bien plus que le bilan de nos actions et engagements. Elle vous dresse un portrait fidèle et authentique de notre Banque sur votre territoire.



ENSEMBLE, CONTINUONS À DONNER DU SENS À NOTRE MÉTIER !

Nous sommes fiers de contribuer au développement économique de notre région et d'accompagner les projets de nos clients et sociétaires. Cette ambition s'incarne dans la qualité de nos équipes et notre proximité territoriale avec près de 200 agences et Centres d'Affaires sur l'ensemble de la Bourgogne, de la Franche-Comté et des Pays de l'Ain. Cet ancrage nous permet de comprendre et de financer les projets de nos clients particuliers, professionnels et entreprises, à hauteur de 2,7 milliards d'euros en 2025 ! Nous sommes également un acteur engagé dans l'accompagnement de la transition énergétique avec une offre complète de produits et services et des équipes dédiées à ces enjeux d'avenir.

François de LAPORTALIÈRE
Directeur Général



**François
de LAPORTALIÈRE**
(Directeur Général)



Marie SAVIN
(Présidente du Conseil
d'Administration)

PLUS QU'UNE BANQUE, UN TRAIT D'UNION

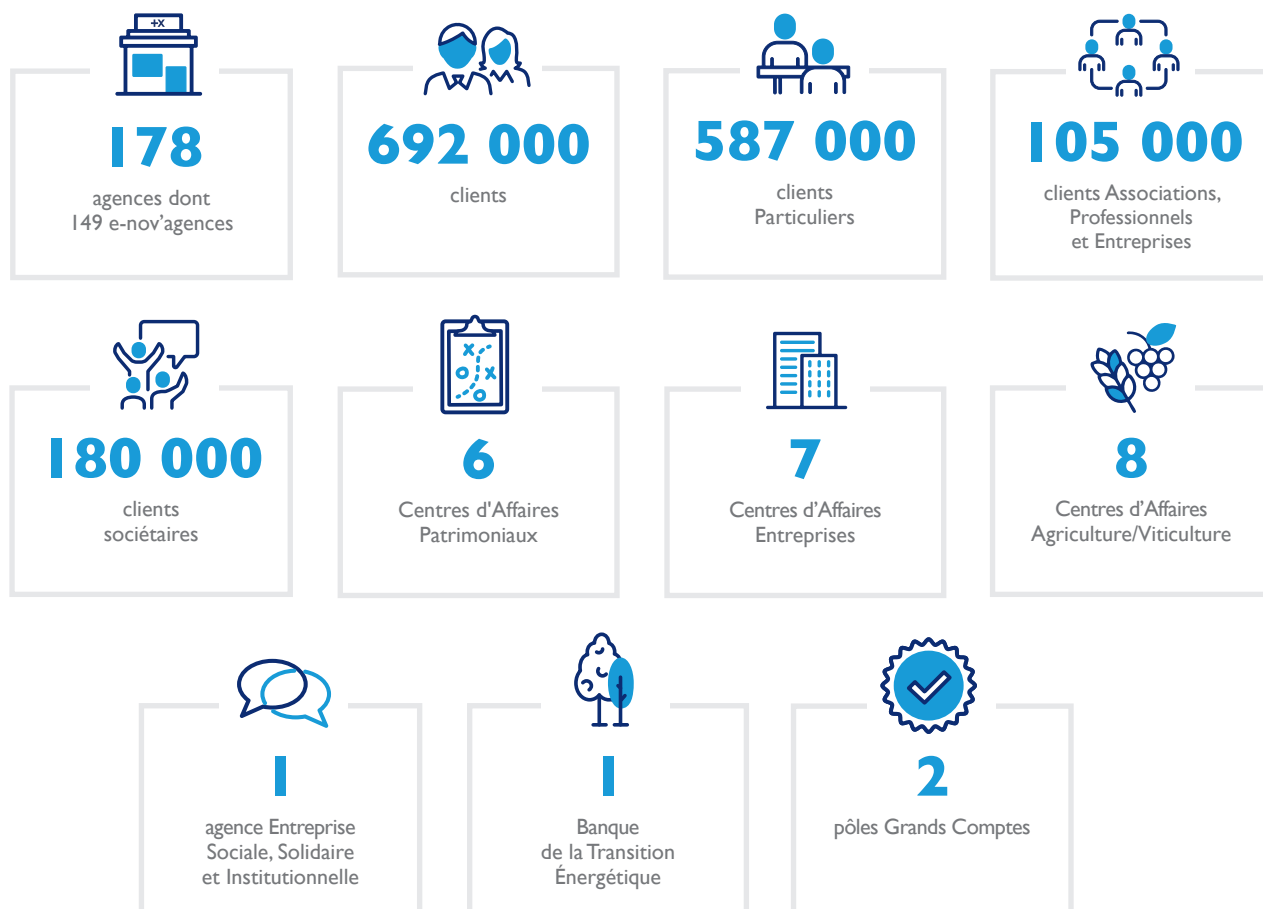
Grâce à l'engagement de son réseau et à la dynamisation du sociétariat, la BPBFC a consolidé son modèle de banque coopérative régionale avec une progression de plus de 20 000 sociétaires supplémentaires sur les deux dernières années ! Cette évolution du nombre de nos ambassadeurs nous conforte dans notre rôle d'acteur central du territoire. Elle justifie plus que jamais la croissance de notre engagement sociétal et reflète le « plus coopératif » de notre Banque, mesuré par l'Empreinte Coopérative et Sociétale : en 2025, ce ne sont pas moins de 860 actions de proximité qui ont été soutenues par la BPBFC, pour un montant de 13,6 millions d'euros.

Marie SAVIN
Présidente du Conseil d'Administration

LA BPBFC, C'EST TOUT ÇA !



Chiffres au 31/12/2025



VOTRE BANQUE, VOTRE **TERRITOIRE**

Banque coopérative et mutualiste, la Banque Populaire Bourgogne Franche-Comté et Pays de l'Ain (BPBFC) est détenue à 100 % par ses sociétaires. À travers ce statut, elle propose un modèle démocratique qui permet à chaque détenteur de parts sociales de faire entendre sa voix, de proposer ses idées et de participer aux orientations stratégiques. Fondé sur des valeurs de responsabilité, de solidarité et de transparence, ce modèle coopératif guide chaque jour la BPBFC dans son métier de banquier et d'assureur au service de ses clients, de l'économie et du territoire. Au plus près de ses habitants et pour longtemps.

NOS **RÉSULTATS** PROFITENT À TOUS

La BPBFC accompagne les habitants et entrepreneurs du territoire dans une relation de proximité sur le long terme. En redistribuant une partie de ses résultats sous forme d'engagement sociétal, elle soutient activement la vie locale sous forme de dons, de partenariats ou de mécénats. En 2025, près de 900 acteurs de tous horizons en Bourgogne Franche-Comté et Pays de l'Ain ont bénéficié de cette aide précieuse pour transformer leurs initiatives en énergie collective. La BPBFC, c'est également une offre de produits durables et solidaires, développée depuis plus de vingt ans maintenant, en direction des clients et entreprises désireux de donner plus de sens à leurs projets.

Une banque
locale qui s'engage
quotidiennement,
concrètement

Plus de 13,6 M€ pour
soutenir 860 actions
de proximité sur 2025,
soit 14,5 % de notre
résultat net



ENGAGÉS, **AU-DELÀ DE LA BANQUE**

Offrir à tous les collaborateurs un environnement de travail sain, où chacun peut s'épanouir, c'est aussi encourager les initiatives individuelles pour qu'elles se traduisent en réussites collectives. Et mettre en place de nouvelles actions qui donnent toujours plus de sens à la Responsabilité Sociétale des Entreprises !



Un centre de santé pour lutter contre les déserts médicaux

MÉCÉNAT AVEC **MÉDECINS SOLIDAIRES**

Depuis 2024, la BPBFC est engagée auprès de l'association « Médecins Solidaires ». Son objectif ? Améliorer l'accès aux soins de santé primaires dans les zones rurales en construisant de nouveaux centres. Chaque semaine, un médecin différent vient prendre le relais du précédent, offrant ainsi un suivi continu pour tous les patients de ces déserts médicaux. Une proximité sur le territoire qui résonne avec les valeurs de notre Banque ! Le tout premier centre de ce type a été ouvert dans notre région, à Chantenay-Saint-Imbert dans la Nièvre. Il ambitionne le suivi de 1 250 patients et la réalisation de plus de 5 000 consultations par an !

COLLABORATEURS POMPIERS

Dans le cadre du label « employeur partenaire national des sapeurs-pompiers », la BPBFC a créé son premier mécénat de compétences. Ce dispositif permet à l'entreprise de consacrer du temps de travail et les compétences de ses collaborateurs à un organisme d'intérêt général. Concrètement, pour les collaborateurs sapeurs-pompiers volontaires, cela se traduit par des autorisations d'absence sur leur temps de travail pour se former, participer aux instances dont ils sont membres ou réaliser des missions opérationnelles.



Dans sa caserne de Chevigny-Saint-Sauveur, le SDIS 21 a remercié la BPBFC et les sapeurs-pompiers envoyés en renforts nationaux

36,5 jours de mécénat de compétences (militaire, pompier)



Le 5 décembre, le CROUS Bourgogne-Franche-Comté prenait réception de la collecte de vêtements organisée par la BPBFC

LUTTE CONTRE LA PRÉCARITÉ ÉTUDIANTE

Selon une étude Linkee, 78 % des étudiants ne vivent qu'avec 100 euros par mois après avoir payé leur loyer et leurs charges ! Face à ce constat, la BPBFC a mobilisé ses collaborateurs à l'occasion des Semaines Européennes du Développement Durable. Plus de 600 vêtements chauds ont pu être collectés et remis au CROUS afin qu'ils soient distribués aux étudiants en situation précaire sur les différents campus de notre territoire.

PROXIMITÉ TERRITORIALE

ÊTRE LÀ
OÙ ÇA
COMPTÉ





BANQUE POPULAIRE BOURGOGNE FRANCHE-COMTÉ ET PAYS DE L'AIN

BFC Est

- 56 agences
- 2 Centres d'Affaires Entreprises
- 2 Centres d'Affaires Agri/Viti
- 2 Centres d'Affaires Patrimoniaux
- 1 pôle Grands Comptes

BFC Ouest

- 60 agences
- 2 Centres d'Affaires Entreprises
- 3 Centres d'Affaires Agri/Viti
- 2 Centres d'Affaires Patrimoniaux
- 1 pôle Grands Comptes

BFC Sud et Ain

- 62 agences
- 3 Centres d'Affaires Entreprises
- 3 Centres d'Affaires Agri/Viti
- 2 Centres d'Affaires Patrimoniaux



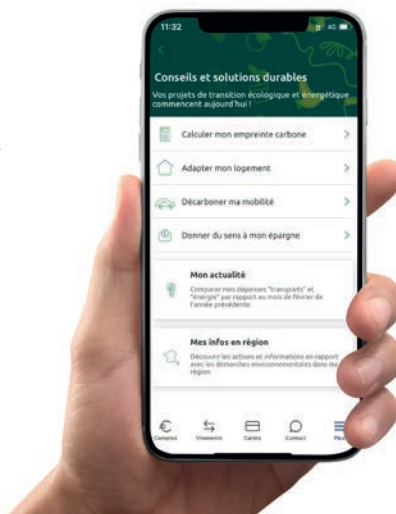
Donnons vie
aux projets
de nos territoires

QUAND LES ÉCRANS NOUS RAPPROCHENT

Rien ne vaut le contact humain. Pour en tirer le meilleur, dégageons-nous du temps grâce aux nouvelles technologies ! Humaine, mais résolument innovante, la BPPFC développe des solutions simples et durables, pensées pour vous simplifier la relation avec votre Banque.



- Gestion du budget avec alertes**
- Pilotage de la carte bancaire au quotidien**
- Virements simplifiés et gestion des plafonds**
- Gestion des assurances**
- Gestion du crédit**
- Conseils et solutions durables**
- Contact et prise de rendez-vous**
- Souscriptions simplifiées (PER, PEL, CEL...)**



À l'image de l'agence Besançon Hauts-du-Chazal, nous développons régulièrement notre réseau pour apporter une réponse de proximité à tous nos clients, dont ceux issus de la fonction publique et des professions libérales

ENGAGÉE RSE: TROIS LETTRES QUI EN DISENT LONG

La Banque Populaire Bourgogne Franche-Comté a choisi de donner un sens concret à la Responsabilité Sociétale des Entreprises en mettant en œuvre toutes sortes d'actions proches de notre territoire et de ses habitants. Des actions aujourd'hui récompensées par un label officiel à deux étoiles. Deux étoiles pour viser la lune, ou comment une certification nous encourage à redoubler d'efforts !

PARTOUT ET POUR TOUS

La Responsabilité Sociétale des Entreprises est une démarche volontaire et collective d'amélioration continue qui implique toutes les parties prenantes de notre Banque : clients, collaborateurs, fournisseurs, sociétaires et administrateurs, sans oublier la société civile. Concrètement, cette démarche RSE consiste à intégrer à nos activités les préoccupations environnementales, sociales et éthiques en allant au-delà des obligations légales. Elle se traduit par toutes sortes d'actions destinées à faire de la BPBFC autant une entreprise bancaire exemplaire qu'un acteur du développement durable de son territoire. Elle est d'ailleurs un élément incontournable de notre plan stratégique.



Durant une semaine, près de 80 collaborateurs et parties prenantes externes ont été mobilisés par l'AFNOR pour s'assurer de l'appropriation de notre politique RSE et vérifier la mise en pratique réelle de nos engagements

La démarche RSE, un engagement partagé qui s'inscrit dans la durée

8 CRITÈRES DE CERTIFICATION

Du 24 au 28 novembre 2025, l'AFNOR a évalué la BPBFC selon la norme ISO 26000 sur la base des critères suivants :

- ➔ **GOVERNANCE**
- ➔ **DÉPLOIEMENT DE LA DÉMARCHÉ RSE**
- ➔ **RESSOURCES HUMAINES**
- ➔ **MODES DE PRODUCTION**
- ➔ **ANCRAGE TERRITORIAL**
- ➔ **RÉSULTATS ENVIRONNEMENTAUX**
- ➔ **RÉSULTATS SOCIAUX**
- ➔ **RÉSULTATS ÉCONOMIQUES**

LA BPBFC LABELLISÉE

Soucieuse de prendre du recul par rapport à sa démarche de responsabilité sociétale et de développement durable, notre Banque a décidé de la soumettre au regard de l'AFNOR*. Dès sa première évaluation auprès de cet organisme indépendant, la BPBFC a obtenu le label Engagé RSE, niveau Confirmé ! Attribué pour 36 mois avec un contrôle à mi-parcours, le label engage notre Banque à maintenir ses efforts, mesurer ses progrès et transformer les recommandations en actions concrètes. Véritable gage d'amélioration continue, il valorise le travail collectif mené au quotidien et notre volonté d'inscrire durablement nos activités dans une démarche responsable. Une démarche associant impact environnemental maîtrisé, engagement social et humain, ancrage territorial soutenu et modèle de gouvernance responsable.

* Association Française de Normalisation qui certifie la qualité des produits et services.



L'engagement RSE de la BPBFC doublement certifié avec le label européen Responsibility Europe (CSR Label)



DÉJÀ PLUS DE 940 HA DE FORÊTS PROTÉGÉS SUR NOTRE TERRITOIRE !

Parmi les multiples actions RSE mises en œuvre par la BPBFC sur son territoire, comment ne pas citer celles en faveur de la préservation de nos écosystèmes forestiers ? En partenariat avec France Valley, acteur clé de la filière forestière, la BPBFC a créé un fonds de 15 millions d'euros dédié à l'acquisition de forêts locales sur quatre départements de notre région ! Soutenir la filière forestière régionale reflète un engagement en faveur de la préservation de la biodiversité et de la richesse de notre environnement, tout en luttant contre le changement climatique. La protection et le développement de ces forêts sont des enjeux primordiaux.

FORÊT DE SAINT-JULIEN-DU-SAULT

Située près de Saint-Julien-du-Sault dans le département de l'Yonne (89). Elle couvre une superficie totale de 204 hectares.

BOIS DE CENSEY

S'étend sur 102 hectares, se situe à proximité de Semur-en-Auxois dans le département de la Côte-d'Or (21).

FORÊT DE LA PIERRE FENDUE

Se trouve sur la commune d'Uchon, en Saône-et-Loire (71), et s'étend sur une superficie de 111 hectares.

BOIS DE NESLE

Une forêt de 365 hectares, située près du village de Nesle-et-Massoult, dans le département de la Côte-d'Or (21).

BOIS DE FONTAIN

Sur les hauteurs de Besançon, dans le département du Doubs (25), se déploie un domaine forestier s'étendant sur 109 hectares.

BOIS DE LA GRANDE CHANÉE

Situé en Saône-et-Loire dans la région de Saint-Germain-du-Bois (71), s'étend sur 56 hectares et abrite un étang de 3 hectares.

AMBITION COLLECTIVE

R É ✓ S S I R
A V E C
T O U S
N O S
C L I E N T S



TOUJOURS LÀ POUR **NOS** **ENTREPRENEURS**

LA BANQUE **DES PROFESSIONNELS...**

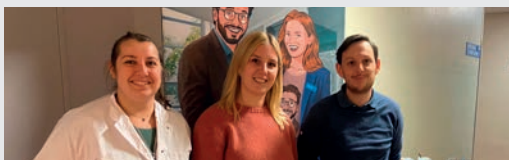
Parmi les nombreux liens tissés avec le monde des Pros, comment ne pas citer nos partenariats avec les CAPEB ou encore avec les Chambres de Métiers et de l'Artisanat ? Au-delà des conventions signées depuis plus de dix ans, c'est surtout une façon de prendre part activement à la dynamique engagée dans ce secteur où un artisan sur trois est client Banque Populaire. Autre partenariat essentiel pour notre développement sur le marché des Pros, celui avec l'Ordre des experts-comptables qui se traduit par des participations à des événements parfois bien éloignés du monde économique... mais toujours au cœur du terrain !



La confiance, ça s'entretient : pour la seizième année consécutive, la Banque Populaire est élue 1^{re} banque des entreprises

ON RÉPOND PRÉSENT **AUX AGENTS DE LA FONCTION PUBLIQUE**

Depuis plus de cinquante ans, nous entretenons une collaboration étroite avec l'ACEF et la CASDEN. Ces partenariats apportent une offre complète et attractive au bénéfice de nos 117 000 clients agents de la fonction publique. La CASDEN propose des solutions d'épargne et de crédit innovantes, reposant sur la confiance et la solidarité. De son côté, l'ACEF permet d'améliorer le pouvoir d'achat par le biais d'une offre extrabancaire.



1^{re} banque des Entreprises*

* Étude Kantar PME-PMI 2025 - 14 Banques Populaires : 1^{re} banque des PME

8 Centres d'Affaires Agri/Viti sur le terrain



La BPBFC soutient le réseau Entreprendre, initiative collective en faveur de l'entrepreneuriat

... COMME **DES ENTREPRISES**

Au fil des années, la BPBFC s'est également rapprochée de plusieurs acteurs-clés du monde de l'entreprise, à l'image des CCI ou encore de Bpifrance (voir page 18). Au travers du réseau Entreprendre, nous soutenons des entrepreneurs à potentiel en leur transmettant le savoir-faire et l'expérience de chefs d'entreprises expérimentés. Avec Les Ailes de Cristal, nous récompensons les entreprises de la région pour leurs initiatives. Les Confédérations départementales des PME, tout comme les associations régionales des acteurs de la solidarité (URIOPS) ou de la transmission d'entreprises (CRA), sont autant d'illustrations de l'engagement de la BPBFC au sein des réseaux qui animent notre économie.

LES JEUNES COMPTENT AUSSI SUR NOUS



Lancement avec Info Jeunes BFC du « Guide des emmerdes » dont une partie des contenus pédagogiques a été élaborée par notre Banque

NOS CLIENTS À L'HONNEUR

TÉMOIGNAGES PARLANTS

Les réalisations de nos clients à travers le territoire continuent de faire parler d'elles à travers nos vidéos en formats courts façon reportage qui mettent régulièrement à l'honneur leurs réussites.

« Depuis plus de 40 ans, c'est toujours un réel plaisir de réaliser nos projets avec la BPBFC »

Fabrice Gillotte, chocolatier

« Être sociétaire s'inscrit dans la continuité de la relation qu'on a avec sa banque »

Benoit Rième, Président Maison Rième



Les agriculteurs et viticulteurs célébrés au Palais des Congrès de Beaune

FERTILE DYNAMIQUE AGRICOLE

Le 4 novembre 2025, au Palais des Congrès de Beaune, se tenait la 21^e édition du Prix de la Dynamique Agricole. Un rendez-vous incontournable pour célébrer l'excellence de notre terroir où les producteurs sont mis à l'honneur sur scène, mais aussi dans les assiettes à travers tout un village d'exposants !



PRIX STARS & MÉTIERS

Organisés en partenariat avec les Chambres de Métiers et de l'Artisanat, avec la collaboration de la SOCAMA, la cérémonie de remise des trophées Stars & Métiers constitue un événement phare de notre calendrier. Et une magnifique opportunité de faire briller les ambassadeurs de notre artisanat local ! En 2025, 28 entrepreneurs de la région ont été récompensés à travers les distinctions suivantes :

- **Le grand prix Performance entrepreneuriale** récompense les entreprises innovantes avec un développement commercial exemplaire.
- **Le grand prix Responsable** se penche sur les entreprises intégrant les préoccupations sociales et environnementales dans leur activité.
- **Le grand prix Apprentissage** met en valeur les entreprises encourageant le développement de l'apprentissage et l'accompagnement des jeunes.



La BPBFC affirme son rôle de partenaire stratégique au service de tous ses clients. Entrepreneurs, associations ou entreprises de toutes tailles : au-delà du financement, chaque porteur de projet bénéficie de l'expertise de nos conseillers. En alliant écoute de proximité et solutions sur mesure, la BPBFC s'impose comme le banquier conseil de référence pour dynamiser l'économie de notre région.

UNE SOMME D'EXPERTISES POUR **MULTIPLIER LES PERSPECTIVES**

BANQUE DES ENTREPRISES ET DES DIRIGEANTS

Grâce à l'expertise des banquiers des Entreprises et des Dirigeants, les entrepreneurs disposent d'un panel de services complets et complémentaires développés par leur Banque. Des expertises accessibles sur tout le territoire que la BPBFC peut mobiliser à tout moment selon les besoins.



**CENTRES D'AFFAIRES
ENTREPRISES**



BANQUE PRIVÉE DU DIRIGEANT



PÔLE GRANDES CLIENTÈLES



INGÉNIERIES



CORPORATE FINANCE



**PROFESSIONNELS
DE L'IMMOBILIER**



**ÉCONOMIE SOCIALE, SOLIDAIRE
ET INSTITUTIONNELS**

ÉCHANGES ENRICHISSANTS

La BPBFC invite ses clients dirigeants à prendre le temps. Le temps d'échanger lors de Dialogues Stratégiques. Capital humain, RSE, développement à l'international, accélération de la croissance... les enjeux d'aujourd'hui et de demain font l'objet d'un accompagnement personnalisé par les experts de notre Banque. Une expertise également disponible sous forme de guides gratuits !

LA VALEUR CRÉE DE LA VALEUR

Abondement, prime d'intéressement, participation... le partage de la valeur profite autant au salarié qu'à l'entreprise. Les conseillers BPBFC sont là pour aiguiller les dirigeants dans le choix le plus adapté pour transformer cette obligation légale en levier de progrès.

BFC ACCOMPAGNEMENT ET PARTENARIAT 60 000 REBONDS

Depuis près de dix ans, notre agence spécialisée, BFC Accompagnement, apporte une expertise personnalisée aux entreprises en situation de procédure collective à travers la mise en place d'un plan de continuation pluriannuel. Mais l'appui ne s'arrête pas là, en témoigne le partenariat initié avec l'association 60 000 rebonds qui aide les entrepreneurs fragilisés à reprendre confiance en l'avenir.



AIDER LES ENTREPRENEURS À SE RELANCER



Les rencontres Speed expert et les Rencontres entreprises, comme ici au FC Sochaux-Montbéliard, nouveaux temps d'échanges privilégiés entre notre Banque et les dirigeants

ENGAGEMENT COOPÉRATIF

CHANGER

LES

CHIFFRES

EN ACTES

DUR  **BLES**



ÊTRE SOCIÉTAIRE ÇA SE VIT

Tout au long de l'année et à travers tout son territoire, la Banque Populaire Bourgogne Franche-Comté et Pays de l'Ain organise des temps de rencontre à l'attention de ses sociétaires. Des instants privilégiés pour entretenir une relation privilégiée. Conférence, concert, exposition... chaque initiative de notre Banque doit être vécue comme une occasion de partager les valeurs qui nous unissent. Que l'on soit particuliers, professionnels, entreprises, jeunes ou moins jeunes !



12 novembre 2025 : aux côtés du Centre Georges-François Leclerc et de la JDA Hand, la BPBFC joue collectif contre le cancer, comme ici lors du match événement au Palais des Sports de Dijon



16 octobre 2025 : des rencontres où les enfants sont les bienvenus, à l'image des ateliers nature et culture à la Citadelle de Besançon



11 février 2025 : les « Dialogues de la BPBFC », un rendez-vous inspirant pour sensibiliser nos sociétaires aux enjeux de notre époque, comme ici la conférence de Marc Lévy sur l'IA



18 septembre 2025 : le Festival international de musique de Besançon, un autre partenariat dont nos sociétaires profitent pleinement



23 novembre 2025 : la BPBFC invite ses clients sociétaires et leurs enfants à l'Opéra de Dijon pour un après-midi enchanté autour du spectacle « Les Contes de Perrault »



18 juin 2025 : 100 clients et collaborateurs sociétaires ont pu profiter d'une soirée ciné en famille à l'occasion de la sortie nationale du film d'animation Elio, autour de barbes à papa signées de notre client La Fabrique à Nuage

ENVIRONNEMENT, SPORT, CULTURE, UN MÊME ÉLAN

Porteurs de sens et parfaitement en phase avec les valeurs de notre Banque, ces trois axes font l'objet d'un engagement fort, matérialisé par le soutien de nombreuses initiatives locales.



La création de cinq jardins thématiques (ici le jardin Vauban) en lien avec les musées de la Citadelle de Besançon fait l'objet d'un mécénat prometteur

S'ENGAGER POUR *l'ENVIRONNEMENT* EN FAVEUR D'ACTIONS DURABLES

ACTIONS AVEC LA SALINE ROYALE

Éduquer le jeune public à l'environnement à travers une approche artistique, scientifique et sociétale, tel est l'objectif du programme d'activités mis en place par la Saline royale d'Arc-et-Senans avec l'aide de la BPBFC. Associant l'art, la science ou l'homme, ces ateliers nature invitent les scolaires comme les familles à découvrir un milieu et ses espèces à travers un comportement éthique et responsable.



La BPBFC soutient la Saline royale d'Arc-et-Senans à travers ses activités de sensibilisation à la préservation de l'environnement



La BPBFC, mécène des Climats de Bourgogne en 2025, notamment en soutenant un projet pédagogique destiné aux élèves de primaire et de collège pour les sensibiliser au patrimoine viticole de notre région



En 2025, notre site de Quetigny a accueilli de nouveaux locataires : trois ruches qui ont déjà pu donner une première récolte de miel (Bee Pop) ainsi que dix moutons de race Bizet chargés de l'éco-pâturage de nos espaces verts !



FAIRE **DU SPORT** UN VECTEUR D'INCLUSION



À Nevers comme à Chablis, petits et grands coureurs se défient sur plusieurs courses avec la BPBFC comme premier supporter !

MARATHON DE CHABLIS ET NEVERS MARATHON

Chaque année depuis leurs premières éditions, la BPBFC soutient le marathon de Chablis et le Nevers Marathon, notamment à travers les différents formats de courses des enfants.

SOUTIEN DE LA LIGUE DE VOILE BOURGOGNE-FRANCHE-COMTÉ

Avec 21 clubs et plus de 3 000 licenciés, la pratique de ce sport nautique connaît un bel essor. Mieux que ça : les 63 % de jeunes et 40 % de femmes à le pratiquer prouvent que l'inclusion y est devenue une réalité ! De quoi motiver notre Banque à prolonger son soutien à la Ligue de Voile régionale initié il y a cinq ans.



Le mécénat de la Ligue de Voile Bourgogne-Franche-Comté inspire de plus en plus de jeunes sportifs

RENDRE **LA CULTURE** ACCESSIBLE À TOUS



La BPBFC au cœur de son terroir en tant que soutien de prédilection à la CIGV



Le Satellite propose une exposition thématique itinérante réalisée avec les œuvres de la collection du FRAC

CITÉ INTERNATIONALE DE LA GASTRONOMIE ET DU VIN

La BPBFC fait partie des membres fondateurs du fonds de dotation pour le mécénat de la Cité Internationale de la Gastronomie et du Vin de Dijon. Nous la soutenons également en tant que mécène. Concrètement, il s'agit de financer toutes sortes d'actions culturelles, éducatives et scientifiques comme des expositions, des ateliers culinaires, des activités de sensibilisation au bien-manger. La BPBFC et la Cité, c'est aussi une agence au cœur de ce haut lieu de la gastronomie française !

FONDS RÉGIONAL D'ART CONTEMPORAIN

La BPBFC est mécène du FRAC Franche-Comté depuis trois ans. Son programme d'expositions temporaires renouvelé régulièrement permet autant de soutenir les créateurs que de démocratiser la culture et de promouvoir la création contemporaine dans sa forme la plus expérimentale. Acteur culturel de premier plan à Besançon, le FRAC accueille tout type de visiteurs dans et en dehors de ses murs. De quoi faciliter l'accès à l'art au plus grand nombre !



Opéra de Dijon, Saline royale d'Arc-et-Senans, La Rodia à Besançon, festival de rentrée Lalalib à Dijon... plusieurs symboles culturels de la région soutenus par notre Banque

LA BANQUE D'UN DÉVELOPPEMENT DURABLE

« La transition pour s'adapter aux changements climatiques est un enjeu majeur pour la résilience économique de nos clients »

Olivier Poiseau, Directeur Banque de la Transition Énergétique

En 2025, le département Transition Énergétique, créé pour accompagner nos clients et le réseau dans la mise en œuvre de projets éco-responsables, a fêté ses trois ans ! Notre partenariat avec Bpifrance a lui aussi déjà fait ses preuves. Chaque année, il permet à nos clients PME et ETI de réduire leur empreinte carbone en les aidant à réaliser un bilan de leurs gaz à effet de serre ainsi qu'un premier plan d'actions. Notre département Transition Énergétique continue également son travail de sensibilisation des acteurs du territoire avec des temps d'échanges organisés en partenariat avec nos différents Centres d'Affaires. Explications de la réglementation, rappel des échéances, conseils avisés, relais vers des partenaires qualifiés... rythment ces journées Green Days plébiscitées par nos clients.



À travers la Banque de la Transition Énergétique, la BPBFC accompagne les acteurs locaux dans leurs enjeux de transformation avec tout un panel d'experts et d'outils



Conférence sur la transition écologique et solidaire dédiée à nos sociétaires entrepreneurs à l'occasion des Dialogues de la BPBFC



Proposé par la BPBFC, un accompagnement à destination des entreprises pour réduire efficacement leur empreinte carbone

La BPBFC crée aussi des partenariats pour aider ses clients Particuliers à financer la rénovation énergétique de leurs logements

En 2024, la BPBFC va plus loin et adhère à la Banque de la Transition Énergétique (BTE) sur son territoire

LES ASSOCIATIONS AU CŒUR DE L'ACTION



La Fondation d'Entreprise BFC Solidarité de notre Banque accompagne de nombreux porteurs de projets engagés dans des domaines aussi variés que la culture et le patrimoine, l'environnement, l'éducation et la solidarité. Grâce à ses rubriques Essentielles et Institutionnelles, chacun a sa chance de voir son projet soutenu ! La parole de nos sociétaires reste également au cœur de notre engagement avec le Prix Coup de Cœur des Sociétaires. En 2026, trois projets leur ont été présentés :



→ Intégration de personnes en situation de handicap et de leurs familles par la pratique d'activités physiques, sportives et culturelles (association AHVVES).



→ Chorégraphies mêlant spectacles professionnels et projets amateurs et inclusifs pour créer une représentation positive du handicap (association Le grand jeté).



→ Amélioration des conditions de vie et de soins des enfants et adultes hospitalisés, ainsi que de leurs proches (association Semons l'Espoir).

1,5 Md€ en faveur de la transition environnementale*

94,3 k€ versés à 43 associations par notre Fondation en 2025

* Financement de projets au 31/12/2025 par les Banques Populaires adhérentes à la Banque de la Transition Énergétique



En tant qu'acteur majeur de notre territoire, nous devons montrer l'exemple. Avec des actes concrets, des engagements réels et partagés par un maximum de collaborateurs. C'est le cas de notre plan de mobilité, un projet ambitieux lancé en 2019. Nos bâtiments aussi se veulent toujours plus vertueux. Après les agences de Chauffailles et de Saint-Vit équipées de panneaux photovoltaïques en 2024, la dynamique s'est poursuivie en 2025 avec pas moins de six agences (Belfort Résidences, Besançon Palente, Chenôve, Lons Marjorie, Nevers Val-des-Loges et Dijon Victor Hugo). Nos deux sites centraux suivront en 2026.

UNE BANQUE EN VERT ET EN VRAI



Structure bois, isolation en paille, panneaux photovoltaïques, récupération des eaux pluviales, local vélos et bornes de recharge pour la nouvelle agence de Belfort Résidences inaugurée en 2025

149 agences rénovées

**-52 % d'empreinte
énergétique***

**+ de 1 M€ d'investissement
en faveur de la transition
énergétique**

* Au 1^{er} janvier 2025 (par rapport à 2016)
sur l'ensemble des bâtiments de la BPBFC



Avec plus de 32 000 kilomètres parcourus autrement qu'en voiture individuelle, la BPBFC a terminé première de la catégorie Entreprises de plus de 1 000 salariés lors de sa nouvelle participation au Challenge régional de la mobilité 2025

BP'moov



Portail dédié à la mobilité, BP'moov permet aux collaborateurs de découvrir, partager et échanger des solutions pour mieux se déplacer au quotidien

Les sites centraux de Besançon et Quetigny ont été labellisés Employeur Pro Vélo, niveau argent, pour leur engagement à encourager ce mode de déplacement écologique

LES PAPIERS D'UNE NOUVELLE VIE

Depuis 2016, la BPBFC confie la destruction certifiée de ses documents à une association d'insertion basée dans le Jura. En 2025, ALCG Ressources a collecté au sein de notre réseau 30 tonnes de documents, de quoi donner presque autant de papier recyclé et un nouveau projet de vie à des personnes éloignées de l'emploi.



ESPRIT D'ÉQUIPE

PLACER
CHACUN AU
CŒUR DE
NOS SUCCÈS



UNE BANQUE QUI S'EMPLOIE À LA RÉUSSITE DE TOUS

Avec près de 1 900 collaborateurs en poste dans son réseau et ses sites centraux, la BPBFC est l'un des premiers employeurs de son territoire. Dynamique, ouverte, évolutive, innovante... notre Banque offre l'occasion à tous les talents de s'épanouir.

MIEUX QUE FAIRE CARRIÈRE : FAIRE DES CARRIÈRES

Travailler en agence, dans les Centres d'Affaires, au sein des multiples fonctions support... notre Banque n'a jamais été aussi plurielle ! Aujourd'hui, elle est animée par près de 300 métiers différents qui sont autant de perspectives d'évolution pour les collaborateurs. Tout au long de leurs parcours, ils peuvent compter sur une écoute rapprochée et structurée pour les aider à mettre en œuvre leurs envies de défis.



À chaque rentrée, nos alternants bénéficient d'un accompagnement complet et d'un programme de formation sur mesure au sein de notre Campus

« J'ai eu la chance d'évoluer au sein d'une équipe bienveillante et dynamique qui a fortement contribué à mon apprentissage et à mon évolution. Cette expérience positive m'a naturellement donné envie de poursuivre l'aventure au sein de la Banque Populaire »

Mathilde, Conseillère clientèle Particuliers à Besançon Hauts-du-Chazal, embauchée à l'issue de son alternance

« J'ai pu développer des compétences concrètes directement sur le terrain, tout en étant accompagné par une tutrice et des collègues à l'écoute. Cette expérience m'a aidé à gagner en confiance et en responsabilités »

Antoine, Conseiller clientèle Particuliers à l'agence multisites de Decize - La Machine, embauché à l'issue de son alternance

L'ALTERNANCE, VOIE DE L'EXCELLENCE

Les partenariats qu'entretient la BPBFC avec plusieurs écoles de la région sont autant de portes ouvertes à l'alternance. Chaque année, ils sont des dizaines de jeunes à nous rejoindre dans le cadre d'un programme d'accueil spécifique. Formés, encadrés, encouragés... nos alternants sont plus de 30 % chaque année à se voir proposer une embauche en CDI pour continuer l'aventure au sein de notre Banque. Une dynamique accélérée depuis 2024 avec l'ouverture de la BPBFC aux stages de seconde sur ses sites de Quetigny et de Besançon.

40 heures de formation par collaborateur et par an

290 métiers

60 alternants en moyenne chaque année

134 recrutements

206 collaborateurs formés sur notre Campus en 2025

BIENVENUE AU CAMPUS !



Inauguré en septembre 2023 sur le siège de Quetigny, notre Campus s'adresse autant aux nouveaux arrivants qu'aux collaborateurs expérimentés. Symbole du parcours progressif et immersif, il matérialise toute l'importance que notre Banque accorde à l'intégration et à la professionnalisation. Un lieu désormais incontournable pour faire rayonner notre état d'esprit !

L'HUMAIN, NOTRE PREMIÈRE RICHESSE

En tant que Banque mutualiste et solidaire, nous plaçons l'humain au cœur de notre fonctionnement. Tant en interne qu'en externe, nous défendons une culture d'entreprise où la diversité, la mixité et l'inclusion sont plus que des valeurs, mais des réalités vécues au quotidien par les hommes et les femmes qui animent notre Banque.

« C'est rassurant de savoir qu'il y aura toujours quelqu'un pour se soucier de mon bien-être »

Romain, Analyste Data non-voyant, travaillant sur le site central de Quetigny



Collaboratrices et collaborateurs toujours prêts à mouiller la chemise pour la bonne cause : ici dans le cadre des foulées douces, événement sportif en faveur de la santé mentale



La BPBFC toujours solidaire du Centre Georges-François Leclerc à l'occasion d'Octobre Rose avec la confection de coussins cœur par des bénévoles !

BIENVENUE À LA MAISON

Le livret d'accueil, totalement repensé en 2025, est un élément central de la *welcome box* ! Remise à chaque nouvel arrivant au sein de notre Banque, elle matérialise la volonté de la BPBFC d'accompagner ses collaborateurs dès le début de leur parcours professionnel. De la solution digitale HEYTEAM pour simplifier ses démarches administratives à l'embauche jusqu'au Campus pour se perfectionner aux gestes métiers, l'intégration est au cœur de la marque employeur.



86 % de collaborateurs fiers de travailler à la BPBFC

Mise en place en 2024 d'un accompagnement pour le retour des collaborateurs en absence longue durée (+15, 45 et 90 jours) dans le cadre de la convention Cancer@Work



Ensemble, concilions maladie et travail.



Organisation de webinaires sur le bien-être avec notre mutuelle dans le cadre de l'amélioration de la qualité de vie et des conditions de travail

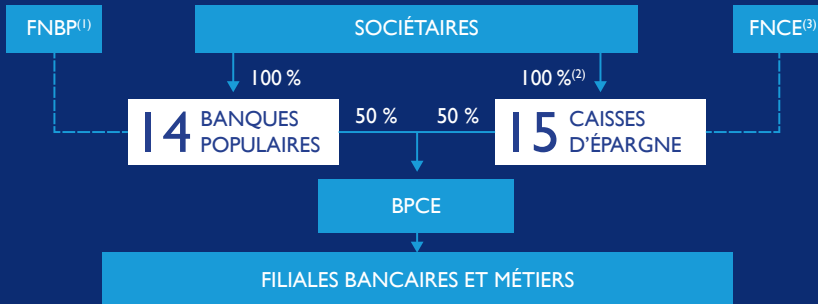
La convention Prev & Care soutient les collaborateurs aidant un proche fragile, avec des jours d'absence autorisés et un webinaire annuel



DERRIÈRE NOUS, UN GROUPE POUR REGARDER LOIN DEVANT !

DEUXIÈME GROUPE BANCAIRE FRANÇAIS !

La BPBFC fait partie du Groupe BPCE, acteur majeur des métiers de la banque et de l'assurance au plus près des besoins des clients et des territoires.



Banque Palatine - Oney Bank⁽⁴⁾ - Métiers Assurances - Métiers Digital & Paiements - Métiers Solutions et Expertise financières - Natixis Investment Managers⁽⁵⁾ - Natixis Corporate and Investment Banking⁽⁵⁾

⁽¹⁾ Fédération nationale des Banques Populaires

⁽²⁾ Via les sociétés locales d'épargne (SLE)

⁽³⁾ Fédération nationale des Caisses d'Épargne

⁽⁴⁾ Détenue à 50,1 %

⁽⁵⁾ Via Natixis SA



Siège BPCE Paris



Chiffres au 31/12/2025

BPCE – Société Anonyme à directoire et conseil de surveillance au capital de 180 478 270 €. Siège social : 50, avenue Pierre-Mendès-France – 75201 Paris Cedex 13 RCS Paris n° 493 455 042 – BPCE, intermédiaire en assurance inscrit à l'ORIAS sous le n° 08 045 100. (1) Parts de marché : 22,06 % en épargne clientèle et 21,19 % en crédit clientèle (Groupe BPCE, Banque de France T3-2025 / toutes clientèles non financières). (2) Parts de marché : 21,77 % en épargne des ménages et 26,20 % en crédit immobilier aux ménages (Groupe BPCE, Banque de France T3-2025). Taux de pénétration global de 23,9 % auprès des particuliers (Étude SOFIA Kantar, 2025). (3) 54 % de taux de pénétration total (enquête PME PMI Kantar 2025). (4) 37,9 % de taux de pénétration auprès des professionnels et des entrepreneurs individuels (Enquête Pépites 2023-2024, CSA). (5) 21,19 % de parts de marché sur encours en crédits toutes clientèles non financières (Groupe BPCE, Banque de France T3-2025). (6) IPE Top 500 Asset Managers 2025 Report – Actifs sous gestion de Natixis IM au 31/12/2025 : 1 323 Md€.

NOUS

Encore merci à nos sociétaires de se prêter au jeu
pas toujours facile de la photo.
Après tout, nous, c'est d'abord vous !



Luna Ramousse,
cliente Particulier sociétaire
à l'agence de Salins-les-Bains



Jonathan Pautet,
client Professionnel sociétaire
à l'agence de Dijon Cap Nord



Mila Teixeira,
collaboratrice sociétaire au Centre d'Affaires
Entreprises Nord Franche-Comté/Haute-Saône



Nathanael Villet,
client Agriculteur sociétaire au Centre
d'Affaires Agriculture Jura et Bugey



Retrouvez la BPBFC en images
en flashant ce QR Code ou
sur banquepopulaire.fr/bpbfc



BPBFC, Société Anonyme de Banque Populaire à capital variable.
Siège Social : 14 Bd de la Trémouille 21008 Dijon Cedex - 542 820 352 RCS Dijon. BPBFC
intermédiaire en assurance immatriculée à l'ORIAS sous le n° 07023116.

**BANQUE
COOPÉRATIVE ET LOCALE**