



REMISE D'OPERATIONS PAR FICHER SUR CYBERPLUS ENTREPRISE

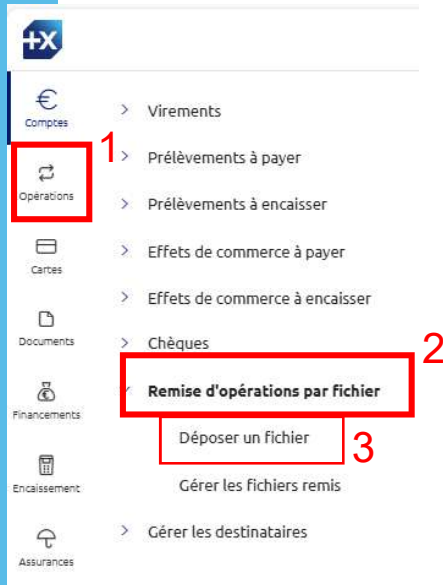
- DEPOSER UN FICHER
- GERER LES FICHERS REMIS



BANQUE POPULAIRE
GRAND OUEST

Nouvel Espace Web
Document destiné à
l'Administrateur Cyber

REMISE D'OPERATIONS PAR FICHER



> Déposer un fichier

Cette fonctionnalité nécessite une mise en place préalable du service par votre conseiller

Ce menu vous permet d'envoyer des remises faites par un autre Logiciel (comptable, de salaires...)
Les fichiers doivent respecter les normes S€PA au format XML (1-2-3)

The screenshot shows the 'Dépôt de fichier' interface. The title is 'Dépôt de fichier'. Below the title is the section 'Sélection du fichier à transférer'. There is a warning message: 'Attention : La taille maximale acceptée est de 20 Mo par chargement. En cas de difficulté, nous vous recommandons de générer plusieurs fichiers afin de réaliser vos transferts dans les meilleures conditions.' Below the warning is the section 'Choix du fichier'. There is a dropdown menu labeled 'Emplacement*' with the text 'Choisir un fichier' and 'Aucun fichier n'a été sélectionné'. Below the dropdown menu are two buttons: 'Consulter historique' and 'Transférer'.

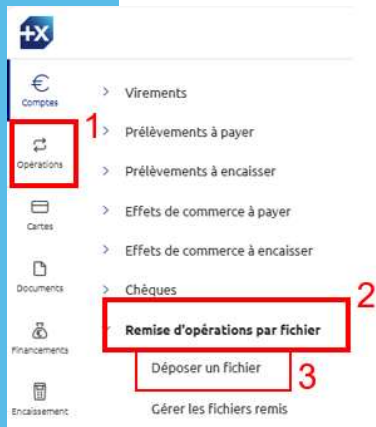
4 - Recherchez votre fichier préalablement créé avec votre Logiciel, en cliquant sur « **Choisir un Fichier** »

5 - Importez votre fichier en cliquant sur « **Transférer** »

>> Taille Maxi du fichier S€PA au format XML : 20 Mo

REMISE D'OPERATIONS PAR FICHIER

>> Récapitulatif du fichier transféré



Liste de vos remises

Nom du fichier : EA .XLM.BAK.XML
Date : 05/08/2013 12:28
Montant total : 392 604,40 EUR
Nb. Remises : 1

Type de remise : Eurovirement SEPA
Nb. Opérations : 118

N° Compte	Date exéc.	Type Eurovir. SEPA	Nb	Montant (EUR)	Référence	Bordereau
- EUR	10/06/2013	Normal	118	392 604,40 EUR	jNLN016838	

5

6

6 Souhaitez-vous soumettre votre fichier au service de vérification des bénéficiaires ?

Si vous optez pour ce service, nous interrogerons les banques des bénéficiaires sur la concordance entre les données transmises (Nom ou Raison Sociale, SIREN, N° de TVA intracommunautaire, LEI) de vos bénéficiaires et de leurs IBAN respectifs, puis nous vous transmettrons les réponses obtenues afin que vous nous informiez de votre décision quant à la validation ou non de votre fichier d'ordres de virements.

Je souhaite bénéficier du service de vérification des bénéficiaires pour ce fichier.
 Je renonce au service de vérification du bénéficiaire pour ce fichier.

En renonçant à ce service, vos virements pourraient être crédités sur des comptes de bénéficiaires différents de ceux à qui vous souhaitez adresser les fonds.



- 5 - Permet de visualiser le détail des opérations du fichier
- 6 - Cochez votre choix VOP
- 7 - Cliquez sur « Envoyer »

>> Attention, à ce stade, le fichier est toujours en attente de validation

REMISE D'OPERATIONS PAR FICHER

1 Opérations

2 Remise d'opérations par fichier

3 Gérer les fichiers remis

L'Historique est limité sur les 90 derniers jours des fichiers transférés

> Gérer les Fichiers Remis

Ce menu vous permet de consulter, valider ou annuler* vos fichiers déjà transférés (1-2-3)

Pour annuler un transfert, accédez au détail en cliquant sur son montant.
Les transferts marqués du symbole ⚠ sont en attente d'une validation urgente.
Les transferts marqués du symbole ⚡ sont potentiellement en double.
Le statut en cours de traitement banque peut nécessiter une validation ultérieure.

Filtres

Compte : Tous -

Prestation : Toutes -

Statut : A valider/en cours de traitement banque

Date de début (JJ/MM/AAAA)

Date de fin (JJ/MM/AAAA)

Appliquer

Liste des fichiers - statut A valider/en cours de traitement banque

N° Compte	Date transfert	Date exéc.	Prestation	Nb Opé.	Montant (EUR)	Statut
3022 - Sci C Ve 2398	04/04/2014 15:00	04/04/2014	Virement sepa	1	26.400,00	A valider ⚡
3046 Prof Lib 579	25/04/2018 15:26	25/04/2018	Virement sepa	1	624,78	A valider ⚠

4 – Sélectionnez les fichiers à valider et cliquez sur « Valider Globalement** »

Pour vous aider à détecter des opérations anormales, il est nécessaire de valider unitairement les remises contenant des IBAN que vous n'avez jamais utilisé ; pour cela cliquez sur le montant du fichier et validez ensuite la remise après vérification des bénéficiaires.

*l'annulation du fichier est à votre main tant que vous ne l'avez pas validé ; sinon vous rapprochez de votre conseiller.

** vous devez valider globalement votre fichier de Virements avec une Authentification forte Lecteur Pass, Sécurpass ou Certificat Numérique (les fichiers de prélèvements et effets de commerce peuvent être validés avec le simple SMS).



BANQUE POPULAIRE GRAND OUEST

Crédit photo : Pedro Nobrega

« Banque Populaire Grand Ouest, société anonyme coopérative de Banque Populaire à capital variable - siège social est situé 15 boulevard de la Boutière CS 26858 – 35768 Saint Grégoire cedex – 857 500 227 RCS Rennes – Intermédiaire en assurance immatriculé à l'ORIAS sous le numéro 07 004 504. Banque Populaire Grand Ouest exploite la marque Crédit Maritime. Identifiant unique REP Emballages Ménagers et Papiers n° FR232581_01QHNQ (BPCE – SIRET 493 455 042) -Téléphone : 02.99.29.79.79 – www.bpgo.banquepopulaire.fr »



**BANQUE
COOPÉRATIVE ET LOCALE**