

An aerial photograph of a town with a river and a bridge. Three location pins are overlaid on the image: an orange one on the left, a green one in the center, and a blue one on the right. The text 'RAPPORT TERRITORIAL 2025' is superimposed in the center.

RAPPORT TERRITORIAL 2025

**BANQUE
POPULAIRE
DU NORD**



BANQUE COOPÉRATIVE ET LOCALE

CRÉATEURS DE LIENS,

nous accompagnons
durablement
et avec **dynamisme**
ceux qui vivent
et entreprennent
sur notre **territoire**
et son **littoral**.

Ensemble, un territoire qui rayonne.

En 2025, la Banque Populaire du Nord a une nouvelle fois démontré la force de son modèle coopératif et de son ancrage au cœur du territoire. Malgré un contexte économique que l'on sait complexe, ce modèle fait la différence, porté par l'énergie de nos équipes et la confiance que vous nous accordez. Nous sommes heureux de partager avec vous des résultats qui nous rendent fiers : un Produit Net Bancaire qui atteint 228 millions d'euros (+ 9,6%), et un Résultat Net en hausse de 16,2% à 41 millions d'euros dont 9,2 millions seront redistribués en rémunération aux parts sociales à nos clients sociétaires*. Ces résultats sont le reflet de notre détermination, d'une gestion agile et de cette proximité qui nous caractérise tant.

Et parce que nous accompagnons vos projets au plus près, votre confiance s'est encore renforcée. Nous avons accueilli en 2025 plus de 14 000 nouveaux clients particuliers, 3 100 nouveaux clients professionnels et entreprises et avons accompagné plus de 24 000 projets pour un montant total de près de 2 milliards d'euros. La qualité de nos relations se confirme également avec la distinction "Agence Or" obtenue par 46 de nos points de vente, une expression de votre appréciation que nous retrouvons dans les indicateurs de satisfaction en hausse chez nos clients particuliers, entreprises et Banque Privée.

Notre plan stratégique "Plus haut - Plus fort" lancé fin 2024 se déploie, et l'ensemble de nos équipes se mobilise pour accompagner l'essor de nos territoires.

Création de nouveaux pôles dédiés aux entrepreneurs, à l'Économie Sociale et Solidaire et à l'agriculture, création de 5 nouveaux territoires afin de mieux appréhender les spécificités locales, accentuation de notre engagement pionnier pour la transition énergétique via la Banque de la Transition Énergétique, chaque action est pensée pour vous et avec vous.

Notre engagement à agir et à investir à par ailleurs lui aussi été maintenu : la foncière Banque Populaire du Nord a acquis un 3^e projet immobilier et notre structure de Private Equity BP Nord Développement est entrée au capital de 3 entreprises régionales en croissance.

Mais notre conviction profonde est que la réussite économique doit aller de pair avec un impact positif sur notre territoire. En 2025, nous avons ainsi soutenu près de 200 actions sociétales et notre Empreinte Coopérative et Sociétale a atteint 7,5 millions d'euros (soit l'équivalent de plus de 18% de notre Résultat Net). Plus globalement, nos engagements RSE ont été reconnus par le label Argent d'EcoVadis, nous classant parmi les 15% des meilleures entreprises évaluées sur ce sujet au niveau international.

Parmi les nombreuses actions mises en place, citons le soutien à la 1^{ère} édition de la Course des Caps : une course de voiliers de type IMOCA au départ de Boulogne-sur-Mer. Ce rendez-vous a mobilisé tout un écosystème et nourrit la ferveur populaire. Plus de 50 skippers, 125 000 visiteurs sur le village de course, 500 collaborateurs et 1 200 invités de la Banque parmi lesquels près de 300 écoliers s'y sont retrouvés, illustrant notre passion pour la voile et notre volonté de dynamiser et faire rayonner notre région.

C'est grâce à vous, clients sociétaires, que la Banque Populaire du Nord grandit, rayonne et contribue, jour après jour, à faire vivre et prospérer notre beau territoire.

Merci pour votre confiance, pour votre fidélité, pour votre engagement.

*Résolution soumise au vote lors de l'Assemblée Générale du 26 mai 2026



PHILIPPE HOURDAIN
PRÉSIDENT DU CONSEIL D'ADMINISTRATION
BANQUE POPULAIRE DU NORD

NICOLAS POUGHON
DIRECTEUR GÉNÉRAL
BANQUE POPULAIRE DU NORD

UNE GOUVERNANCE ÉQUILBRÉE

La Banque Populaire du Nord est détenue à 100 % par ses clients sociétaires. Banque coopérative et locale, elle propose un modèle dont la solidité et la pérennité reposent sur une gouvernance équilibrée.

Le Directeur Général et le Président du Conseil d'Administration sont les deux dirigeants responsables de la Banque Populaire du Nord, avec un double regard complémentaire.

COMITÉ DE DIRECTION GÉNÉRALE



Nicolas PUGHON
Directeur Général
Banque Populaire du Nord



Maryline PATIN
Directrice Générale Adjointe
Directrice du Pôle
Clientèles Grand Public



Nicolas SCHILTZ
Directeur Général Adjoint
Directeur du Pôle Performances
et Transformations



Raphaël CAVROIS
Directeur du Pôle Entreprises et
Institutionnels et de la Banque Privée



Christophe SION
Directeur des Ressources Humaines
et de la Communication Interne

CONSEIL D'ADMINISTRATION



Philippe HOURDAIN
Président du Conseil d'Administration
Banque Populaire du Nord,
Président de la Fédération
Nationale des Banques Populaires
et Président de la Chambre
de Commerce et d'Industrie
des Hauts-de-France



Georges CHARLET
Administrateur,
Dirigeant de Faber France



Pierre COURSIÈRES
Administrateur,
Dirigeant de
Copernic Développement



Céline DUBOIS DUPLAN
Administratrice,
Directrice de la Communication
de Ramery



Céline LECLERCQ
Administratrice, Déléguée Générale de
la fondation Plus de Gens Plus Heureux
et Administratrice de Voltalia



Isabelle TARANNE
Administratrice,
Experte comptable associée
dans le cabinet BDL



Sylvie CHEYNEL
Administratrice, Ancienne dirigeante,
Présidente de Lúman et de l'Association
Emploi et Handicap Grand Lille



David DELBERGUE
Administrateur,
Représentant des salariés,
Banquier conseil fusion acquisition



Patricia DUCANGE
Administratrice,
Ancienne dirigeante



Francis PETIT
Administrateur,
Ancien Secrétaire Général de la CMA 80
et Maire de Grouches Luchuel



Emilienne COULON
Administratrice,
Représentante des salariés,
Responsable épargne financière



Frédéric DELLOYE*
Censeur,
Président ANAÏK



Eric GOSSELIN*
Administrateur, Président du Conseil
d'Administration de la SA Coopérative de
Développement Maritime Région Nord



Gilles POULAIN
Administrateur,
Président du Groupe CB



SOURCE DE VITALITÉ LOCALE SUR NOTRE TERRITOIRE

Présente sur les départements du Nord, du Pas-de-Calais, de la Somme, de l'Aisne et des Ardennes, la Banque Populaire du Nord agit chaque jour comme moteur de développement local au plus près des besoins des habitants, des entrepreneurs, des associations et des collectivités.

LA BANQUE POPULAIRE DU NORD C'EST :

355 023 clients
dont 123 401 clients sociétaires

120 agences
+ 1 agence à distance

8 centres d'affaires
+ service clients entreprises

8 centres de gestion privée
+ service clients JPM Banque Privée

1192 collaborateurs

47,2 % de femmes dans l'encadrement

RÉSULTATS FINANCIERS

228,1 M€
de Produit Net Bancaire

41 M€
de Résultat Net

852,8 M€
de Fonds propres prudentiels

120,6 %
Coefficient Emplois Ressources Clients



LE SAVIEZ-VOUS ?

20% du Résultat Net est redistribué aux clients sociétaires via le versement des intérêts aux parts sociales*, les 80% restants viennent consolider nos fonds propres ce qui permet d'investir durablement dans nos territoires.

*Résolution soumise au vote lors de l'Assemblée Générale du 26 mai 2026

ET UNE EMPREINTE LOCALE DE PLUS EN PLUS FORTE

1,97 Md € de crédits distribués pour le financement de **24 230** projets

7,5 M€ d'Empreinte Coopérative et Sociétale

195 initiatives engagées pour la société

+ 10% PAR RAPPORT À 2024

L'Empreinte Coopérative et Sociétale c'est quoi ?

Cohésion sociale et territoriale, protection de l'environnement et de la ressource "eau", soutien aux plus vulnérables, à la Qualité de Vie au Travail des collaborateurs, à l'esprit d'entreprendre et d'innovation... La Banque Populaire du Nord, coopérative et locale, agit pour la vie en société en agissant au-delà de ses obligations réglementaires et des objectifs commerciaux.

En 2025, la Banque Populaire du Nord obtient le Label ECOVADIS Argent



EcoVadis est un fournisseur mondial de notations de durabilité des entreprises qui évalue les entreprises en fonction de leurs performances environnementales, sociales et de gouvernance (ESG) selon quatre piliers clés : environnement, travail et droits de l'Homme, éthique et approvisionnement durable.

L'obtention du label ARGENT signifie que la Banque Populaire du Nord se classe parmi les 15% des meilleures entreprises évaluées par EcoVadis en termes d'engagements et actions RSE.

2077 projets de transition énergétique accompagnés

8,1% de baisse d'émissions carbone

SOIT L'ÉCONOMIE DE L'ÉMISSION DE CARBONE ANNUELLE DE 20 FAMILLES DE 4 PERSONNES

152 M€ d'encours crédit vert

177 M€ d'encours épargne verte

58,3% des dépenses auprès de fournisseurs locaux*

*Hors dépenses via le groupe BPCE

+ de 2 000

clients sociétaires rencontrés à l'occasion de l'Assemblée Générale, l'Université d'été et lors des 63 réunions sociétaires organisées en agences.



AGIR POUR LA VITALITÉ ÉCONOMIQUE LOCALE

ÊTRE MOTEUR DU DÉVELOPPEMENT DU TERRITOIRE

"Créateurs de liens, nous accompagnons durablement et avec dynamisme ceux qui vivent et entreprennent sur notre territoire et son littoral". La culture entrepreneuriale est inscrite dans l'ADN de la Banque Populaire du Nord : créée par et pour les entrepreneurs il y a près de 150 ans, la Banque Populaire du Nord encourage ceux qui souhaitent avoir un impact positif sur le territoire, soutient les entreprises et accélère le dynamisme des filières.

Banque Populaire du Nord : un partenaire de confiance pour les entreprises, du quotidien à l'innovation.



24 230
projets accompagnés
en 2025 pour
un montant de
1,97 Mds €

1393
créations
d'entreprises
financées
en 2025

1^{ère}
Banque
des entreprises

En 2025, pour la seizième année consécutive, Banque Populaire est fière d'être reconnue comme la **1^{ère} Banque des entreprises** par l'étude Kantar PME-PMI. Cette distinction souligne l'engagement de longue date de la Banque à accompagner ses clients professionnels. Une relation de confiance qui se renforce année après année, même dans les périodes les plus exigeantes.

L'accompagnement de la Banque Populaire du Nord ne se limite pas au quotidien bancaire. La Banque s'investit également comme un **soutien majeur de la filière innovation** au niveau territorial. Ainsi, la Banque Populaire du Nord a accueilli 4 soirées "Invest'Innove" en 2025. Ces événements ont offert une plateforme d'écoute à seize porteurs de projets innovants pour présenter leurs projets devant des investisseurs. L'objectif ? Accélérer leur développement et transformer ces concepts audacieux en succès. Face aux défis que peuvent rencontrer les entrepreneurs, la Banque Populaire du Nord se positionne également comme un **pilier de soutien humain et financier**. Sa structure dédiée, BPN Accompagnement, a soutenu 400 professionnels, entrepreneurs et PME traversant des périodes de vulnérabilité.

Investir sur le territoire

La Banque Populaire du Nord participe également à l'essor économique du territoire à travers les projets d'investissement accompagnés par sa foncière et par sa structure d'investissement en Private Equity BP Nord Développement.

- En 2025, la Foncière Banque Populaire du Nord a concrétisé un 3^e projet immobilier : La Linière à Grande Synthe, un projet de requalification d'une ancienne friche industrielle.
- De son côté, BP Nord Développement a investi un total de 2,75M€ dans le capital de 3 entreprises locales en croissance et démontre ainsi la capacité de la Banque à concourir à l'essor économique du territoire.



REGARD D'EXPERT

GEORGES CHARLET,
DIRIGEANT FABER FRANCE, ADMINISTRATEUR BANQUE POPULAIRE DU NORD

L'enjeu central reste l'humain :
attirer, former et fidéliser les talents,
tout en donnant du sens au projet d'entreprise



POUVEZ-VOUS PRÉSENTER VOTRE ACTIVITÉ ?

Je dirige une entreprise industrielle basée en métropole lilloise qui conçoit, fabrique et installe des supports de communication visuelle pour les marques et les réseaux de points de vente : signalétique, PLV, merchandising ou habillage d'événements et de lieux. Notre métier consiste à transformer les messages et l'identité des marques en dispositifs concrets et visibles dans les magasins, les espaces publics ou lors d'événements, tout en développant une activité industrielle ancrée dans le territoire et tournée vers l'innovation et la transition plus responsable de notre secteur.

SELON VOUS, À QUELS DÉFIS UNE ENTREPRISE DOIT FAIRE FACE AUJOURD'HUI ?

Aujourd'hui, les entreprises doivent relever plusieurs défis majeurs. D'abord, s'adapter à un environnement économique plus incertain et plus rapide, exigeant agilité et anticipation. Ensuite, elles doivent intégrer les grandes mutations actuelles : transition environnementale, évolution des modes de consommation des clients et transformation technologique, notamment avec la place de l'IA dans notre société. Enfin, l'enjeu central reste l'humain : attirer, former et fidéliser les talents, tout en donnant du sens au projet d'entreprise.

QUEL RÔLE EST ATTENDU DE LA BANQUE POUR ACCOMPAGNER LES TRANSITIONS DE DEMAIN ?

Les banques ont un rôle majeur pour accompagner ces transitions, qu'elles soient économiques, environnementales ou technologiques. Au-delà du financement, elles apportent de la stabilité notamment en créant des liens forts entre les entrepreneurs et les différents acteurs économiques. Elle soutient les investissements, encourage l'innovation et accompagne les transformations nécessaires avec une vision à long terme.

EN QUOI LE MODÈLE COOPÉRATIF DE LA BANQUE EST-IL UN MARQUEUR DIFFÉRENCIANT ?

La différence du modèle coopératif tient à sa gouvernance et à sa proximité. Les sociétaires participent à la vie de la Banque et les décisions restent ancrées dans les territoires. Cette gouvernance permet de garder un lien direct avec les réalités économiques locales et d'inscrire l'action de la Banque dans le long terme, au service des entrepreneurs, des particuliers et des projets du territoire.

VOUS ÊTES ADMINISTRATEUR DE LA BANQUE POPULAIRE DU NORD DEPUIS 6 ANNÉES. EN QUOI CONSISTE VOTRE MISSION ?

Mon rôle d'administrateur consiste avant tout à représenter les sociétaires et à contribuer à la bonne gouvernance de la Banque. Nous participons aux orientations stratégiques, veillons à la solidité et au développement de la Banque, à travers différents comités spécifiques, et en veillant à rester fidèles aux valeurs de proximité et d'engagement au service du territoire.

ENCOURAGER LES INITIATIVES

La Banque Populaire du Nord apporte son soutien aux initiatives destinées à mettre en valeur les artisans et entrepreneurs locaux. Au-delà de l'accompagnement bancaire, cela se concrétise par la création de concours récompensant les acteurs des différentes filières pour mettre en lumière la richesse et la diversité entrepreneuriale du territoire.

Stars & Métiers

Organisé par la Chambre de Métiers et de l'Artisanat des Hauts-de-France et la Banque Populaire du Nord, le prix Stars & Métiers valorise l'excellence au sein de l'artisanat. Ce concours récompense l'innovation, mais aussi la capacité des entreprises à s'adapter à un environnement en constante mutation. L'objectif est de mettre en lumière des structures exemplaires qui savent se projeter vers l'avenir pour assurer leur développement.

12
LAURÉATS
STARS ET
MÉTIERES

Next Innov

Organisé par la Banque Populaire du Nord, ce concours régional est dédié aux startups et PME innovantes qui développent des solutions concrètes et commercialisées auprès des entreprises. Pensé comme un accélérateur de visibilité et de développement, le Prix Next Innov a pour vocation de mettre en lumière les talents entrepreneuriaux des Hauts-de-France, qu'il s'agisse de jeunes structures en phase de lancement ou de PME déjà engagées dans une dynamique de croissance.

4
LAURÉATS
NEXT INNOV
DONT 1 LAURÉAT
PRIMÉ AU
NATIONAL

Trophées Crédit Maritime Seine Nord 1^{ère} édition en 2025



Créés en 2025 à l'initiative du Crédit Maritime Seine Nord, marque de la Banque Populaire du Nord et acteur majeur du financement de l'économie bleue, les Trophées Crédit Maritime récompensent les initiatives inspirantes des acteurs locaux du maritime et du fluvial.

Soutenue par des partenaires majeurs (Aquimer, Comité Régional des Pêches Maritimes et des Élevages Marins, Nausicaá, Région Hauts-de-France, Voies navigables de France), cette 1^{ère} édition a suscité un réel engouement avec près de 40 candidatures et a récompensé 11 lauréats lors d'une soirée de remise de prix qui s'est tenue à Nausicaá.



“Avec ces premiers Trophées du Crédit Maritime Seine Nord, nous sommes fiers de valoriser une filière qui innove, s'adapte et se transforme. Ce concours reflète l'engagement de la Banque Populaire du Nord aux côtés des acteurs de l'économie bleue, pour une transition durable sur notre territoire.”

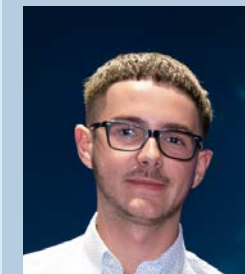
Frédéric Hauwen,
Directeur du Crédit Maritime Seine Nord

11
LAURÉATS
TROPHÉES
CRÉDIT
MARITIME
SEINE NORD

PAROLES DE LAURÉATS

VESALIUS

LUCAS PONTIEUX
LAURÉAT PRIX TRANSMISSION - FLUVIAL



La jeunesse engagée.

Jeune batelier passionné de 19 ans, Lucas Pontieux a racheté en 2025 le bateau familial sur lequel il a fait ses classes. Le bateau automoteur de 55 mètres avec une capacité d'emport de 600 tonnes navigue sur la Seine et l'Oise. Accompagné par ses parents pour démarrer son activité, Lucas Pontieux bénéficie également de l'aide de son jeune frère qu'il embarque occasionnellement comme matelot. Une belle histoire de transmission familiale et de pérennisation de la filière.

“Recevoir le premier Trophée Crédit Maritime Seine Nord dans la catégorie Prix de la Transmission - Fluvial en 2025 a été pour moi une immense fierté et un grand honneur. Cette distinction est venue récompenser notre audace et notre persévérance à faire aboutir ce projet familial de transmission d'une entreprise familiale et d'un bateau le VESALIUS que nous avons entretenu et que nous allons encore exploiter durant plusieurs années, il constitue pour moi un formidable tremplin pour commencer à évoluer dans le monde du transport fluvial de marchandises. Je tiens encore une fois à remercier chaleureusement les équipes, les partenaires et tous ceux qui nous ont fait et nous font confiance au quotidien.”

SPIRIT FACTORY

THOMAS GEORGE ET GAUTHIER BOIDIN
LAURÉATS STARS ET MÉTIERS

Des spiritueux nouvelle génération.

Tout récemment implantée à Lille, la distillerie Birdie propose aux particuliers, cavistes et Cafés Hôtels Restaurants des gins de caractère aux arômes uniques. Positionnée sur le marché premium, la distillerie commercialise une gamme de 4 produits permanents ainsi qu'une édition limitée par an. La marque est aujourd'hui présente dans toute la France ainsi qu'en Belgique et quelques autres pays européens.

“Nous sommes très heureux de recevoir ce prix Stars et Métiers qui concrétise 7 années d'investissement intense en partant de zéro. Aujourd'hui, nous sommes fiers de faire partie des plus grands producteurs de gins premium français.”



AGOTERRA

MATHIEU TOULEMONDE
LAURÉAT NEXT INNOV RÉGIONAL
LAURÉAT NEXT INNOV NATIONAL



La transition agro-écologique sera collective !

Entreprise à mission, Agoterra rapproche le monde de l'entreprise et le monde agricole pour accélérer la transition agroécologique. Elle permet aux entreprises d'atteindre leurs objectifs climatiques par la contribution carbone agricole et/ou la transition de leurs filières d'approvisionnement vers des modèles d'agriculture plus durable. Agoterra accompagne déjà 100 entreprises de tous secteurs et compte plus de 4000 fermes engagées dans son dispositif bas-carbone certifié en France et en Europe.

“Pour passer notre ferme familiale en bio et partager le coût et le risque de cette transition, je me suis rapproché d'entreprises de notre chaîne de valeur. L'idée d'Agoterra est née : reconnecter monde de l'entreprise et monde agricole pour accélérer la transition de notre agriculture.”



ET EN 2026 ?

- La création d'un programme d'accompagnement de croissance innovant pour les PME à potentiel ETI
- 2 nouveaux projets pour la Foncière Banque Populaire du Nord

AGIR POUR LA TRANSITION ÉCOLOGIQUE

RÉDUIRE L'IMPACT DE LA BANQUE SUR L'ENVIRONNEMENT

La Banque Populaire du Nord agit pour la transition environnementale à travers l'épargne de ses clients, fléchée vers les financements de projets verts et mais également en changeant ses propres comportements.

La Banque Populaire du Nord s'applique à elle-même ce qu'elle recommande à ses clients en visant la neutralité carbone pour l'ensemble de ses activités à horizon 2050. Des actions sont menées en faveur d'une banque plus écologique dans 4 domaines de la transition environnementale : la sensibilisation, la mobilité, l'immobilier et la biodiversité.



Sensibilisation

- 30 collaborateurs formés à la fresque de l'eau
- Des webinaires organisés sur le thème de l'eau "les enjeux de l'eau" et "les défis du cycle de l'eau"



Mobilité

- Des vélos électriques en libre-service pour les collaborateurs du siège
- La flotte de voitures de la Banque devient électrique
- La mise à disposition de la plateforme Easy Mouv pour encourager le covoiturage entre collaborateurs



Immobilier

- 99% des agences équipées en électricité verte décarbonée
- 23 agences équipées en panneaux photovoltaïques
- Isolation thermique des bâtiments



Biodiversité

- 55 000 € de mécénat annuel en faveur du Fonds de dotation de Nausicaá, du Conservatoire d'Espaces Naturels et des Voies navigables de France

8,1% de baisse des émissions carbone par rapport à 2024

25,9 KG de déchets ramassés lors du World Clean Up Day par les collaborateurs

25% des collaborateurs ont un déplacement décarboné

23 agences équipées de panneaux photovoltaïques



Obtention du Label
**ECOVADIS
ARGENT**

ACCOMPAGNER LA TRANSITION ÉNERGÉTIQUE DE NOS CLIENTS

Lancée en 2022, la Banque de la Transition Énergétique par Banque Populaire du Nord s'inscrit dans un enjeu fondamental : garantir l'utilisation de l'épargne verte locale au bénéfice de projets locaux de transition énergétique. S'appuyant sur un circuit de financement traçable et auditable,

la mission de la Banque de la Transition Énergétique est d'accompagner, de simplifier et de mettre en place des solutions durables pour tous ses clients (particuliers, professionnels, entreprises), grâce à un financement sur mesure et un réseau de 8 partenaires experts.

Nouvelles étapes pour la BTE en 2025

- La création du Comité Consultatif de la Banque de la Transition Énergétique regroupant des experts engagés, des acteurs publics et privés de notre territoire pour penser ensemble des solutions concrètes pour renforcer les financements en faveur de la transition énergétique.
- Banque Populaire du Nord devient actionnaire de la SEM Énergies Hauts-de-France afin de contribuer à la massification des projets d'énergies renouvelables sur le territoire. La Banque a ainsi contribué au financement de 3 parcs photovoltaïques aux côtés d'une centaine de citoyens mobilisés comme investisseurs dans ces opérations locales.

Une journée dédiée à la transition environnementale

- Le 2 octobre 2025, l'ensemble des collaborateurs de la Banque Populaire du Nord s'est mobilisé pour la journée Émeraude dédiée à la transition environnementale et à la Banque de la Transition Énergétique. Rythmée par des actions à destination des clients particuliers, professionnels et entreprises ; des partenaires ; des administrateurs et des collaborateurs ; la journée Émeraude a permis de former, rassurer et mobiliser sur les sujets de transition environnementale.
- Plus de 300 rendez-vous clients,
 - 8,5 M€ de collecte green pour le financement des projets de transition environnementale,
 - 50 entretiens avec nos partenaires,
 - 60 participations aux webinaires "Naviguer dans la jungle réglementaire de la transition énergétique" et "Rénovation énergétique : enjeux et solutions avec notre partenaire Cozynergy",
 - Des tests de voitures électriques.

Des partenariats solides

L'accompagnement de la Banque de la Transition Énergétique s'appuie sur des partenariats actifs avec Cozynergy, Place des Énergies, Sunelis, Sami, Économies d'Énergie, EKODIM, Naldeo et Leroy Merlin.

Impulsé en 2025 en phase pilote avec les magasins de Grande-Synthe, Amiens et Longueau, le partenariat avec Leroy Merlin s'appuie sur une coordination entre le Responsable Rénovation Énergétique Leroy Merlin (métier créé en 2022) et l'agence Banque Populaire du Nord qui permet de proposer aux clients :

- un accompagnement complet pour leurs travaux (du diagnostic à la fin de chantier),
- des avantages spécifiques, cumulables avec EXTRA+X (pour les clients sociétaires),
- des solutions de financement dédiées.

**BANQUE DE LA
TRANSITION
ÉNERGÉTIQUE** 
par Banque Populaire du Nord
énergie — eau — environnement

2077
projets verts financés en 2025 (écomobilité / rénovation de l'habitat / énergie renouvelable et transition d'activité)

152 M€
d'encours crédits green

177 M€
d'encours épargne green

S'ENGAGER POUR LA PRÉSERVATION DE LA RESSOURCE "EAU"

La Banque Populaire du Nord, aux côtés de toutes les Banques Populaires, a lancé le mouvement "Agir pour l'eau" pour accompagner et faciliter la transition hydrique, la gestion et la préservation de l'eau en France, pour les entreprises et les territoires.

Sur notre territoire, cet engagement se traduit par des opérations de mécénat auprès du Fonds de dotation de Nausicaá, des Voies navigables de France et du Conservatoire d'Espaces Naturels des Hauts-de-France.



55 000€
ONT ÉTÉ CONSACRÉS
À DES OPÉRATIONS
DE MÉCÉNAT EN 2025

REGARD D'EXPERT

ARTHUR BOURDON, DIRECTEUR DE L'IMPACT BANQUE POPULAIRE DU NORD

Le programme TRÈFLE, un engagement qui coule de source.



POUVEZ-VOUS NOUS PRÉSENTER LE PROGRAMME TRÈFLE ?

Le programme TRÈFLE, porté par le Groupe BPCE dans le cadre du projet stratégique Vision 2030, vise à protéger 30 écosystèmes naturels liés à l'eau et à la forêt d'ici fin 2026.

COMMENT S'INCARNE-T-IL AU NIVEAU LOCAL ?

Avec "Agir pour l'Eau", la Banque Populaire du Nord est pilote depuis 2022. Aujourd'hui nous sommes fiers d'accompagner la protection de 4 écosystèmes locaux via le mécénat du Fonds de dotation de Nausicaá, le Conservatoire d'Espaces Naturels des Hauts-de-France et les Voies navigables de France.

- La restauration écologique des écosystèmes marins de Wimereux par le Fonds de Dotation Nausicaá.

- La conservation écologique des marais d'Aubigny-au-Bac par le Conservatoire des Espaces Naturels.
- La sauvegarde de la réserve naturelle régionale de l'Escaut-Rivière par le Conservatoire des Espaces Naturels.
- La lutte contre les espèces exotiques envahissantes sur la Sambre par Les Voies navigables de France dans le cadre de la Fondation Terres d'Eau.

COMMENT LES PROJETS ONT-ILS ÉTÉ SÉLECTIONNÉS ?

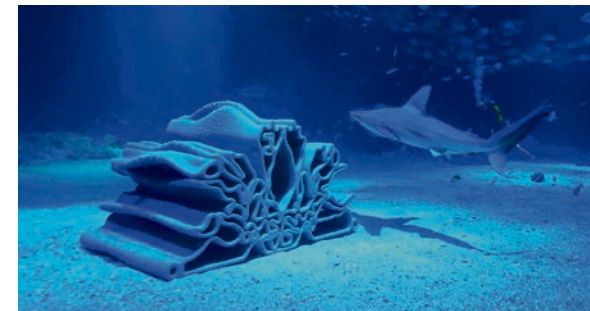
Chaque projet a été évalué selon la méthode des services écosystémiques. Un comité scientifique composé d'experts nationaux (biodiversité, eau, forêt) les a ensuite validés. Les projets ayant été sélectionnés en 2025, nous entrons maintenant en phase de suivi et de mise en lumière.

ET EN 2026 ?

- Lancement d'une étude hydrique du territoire pour identifier les zones de stress hydrique et évaluer la vulnérabilité des secteurs économiques
- La mise à disposition du guide de l'eau pour les entreprises co-réalisé avec le Réseau Entreprendre

DANS LE PAS-DE-CALAIS : À WIMEREUX, INNOVER POUR RECONSTITUER DES HABITATS CÔTIERS

Wimereux, berceau de l'une des premières stations marines fondées en France, voit ses ressources s'épuiser. Pour reconstituer ces habitats marins, le fonds de dotation de Nausicaá va déployer le long des littoraux, des récifs artificiels conçus à partir de matériaux biosourcés. Une solution écologique et moins onéreuse que certaines solutions du génie côtier traditionnel, qui devrait permettre de régénérer les écosystèmes dégradés tout en protégeant les activités économiques du littoral face aux risques de submersion côtière.



DANS LE NORD : LA VALLÉE DE L'ESCAUT, RÉSERVOIR DE VIE SAUVAGE

Dans le Cambrésis, la réserve naturelle régionale de l'Escaut-Rivière forme un complexe alluvial de 60 hectares, essentiel à la résilience écologique de la vallée. Ici, l'Escaut serpente entre les berges et une végétation d'iris, de saules et de joncs. Ce dernier tronçon naturel de la vallée alluviale est devenu un réservoir de biodiversité pour nombre d'espèces animales et végétales. Pour sauvegarder cet écosystème menacé, un plan de gestion écologique prévoit de maintenir les secteurs boisés en libre évolution, la fauche des espèces invasives, l'entretien des mares, le retour du pâturage et un suivi scientifique de la flore et faune emblématiques du site par le Conservatoire d'Espaces Naturels grâce au soutien de la Banque Populaire du Nord.



DANS LE NORD : LES MARAIS D'AUBIGNY-AU-BAC, DES FORTERESSES D'EAU CHARGÉES D'HISTOIRE

Ancien domaine de chasse et de pêche des moines de l'abbaye d'Arrouaise, les marais d'Aubigny-au-Bac forment un labyrinthe de tourbières dans la vallée de la Sensée. Ces forteresses de boue et d'eau, qui ont longtemps formé un rempart naturel contre les invasions, servi de refuge en temps de guerre et de cellier durant les hivers rudes, sont aujourd'hui fragilisées. Pour préserver les milieux ouverts, sauvegarder l'habitat d'espèces locales comme le Martinet noir ou les Achillées sternutatoires et conserver la capacité naturelle du marais à filtrer les eaux de ruissellement, le Conservatoire d'Espaces Naturels et les acteurs locaux ont engagé des travaux de restauration écologique et introduit un pâturage tournant avec des bovins sur des parcs dédiés.



DANS L'AISNE : CURE DE DÉTOX POUR LA SAMBRE

Née dans l'Aisne, la Sambre traverse le Parc Naturel Régional de l'Avesnois avant de se jeter dans la Meuse, en Belgique. Partagée entre fret et plaisance, elle borde l'EuroVelo 3, la "Véloroute des Pèlerins" qui relie la Norvège à Saint-Jacques-de-Compostelle. Pour restaurer son équilibre biologique, rendu vulnérable par l'invasion d'hydrocotyle fausse renoncule les experts des Voies navigables de France effectueront un arrachage mécanique ciblé sur presque 30 km. Cette méthode sans herbicides préserve les milieux aquatiques et protège de la contamination les bassins connectés de l'Oise et de la Seine.

AGIR POUR LE VIVRE ENSEMBLE

LE SENS DES RESPONSABILITÉS

Programme d'inclusion, recrutement des jeunes générations, cursus de formation, accompagnement des aidants... la Banque Populaire du Nord agit quotidiennement pour améliorer la Qualité de Vie au Travail de ses 1200 collaborateurs. Pleinement impliquée dans la vie de son territoire, la Banque contribue également aux enjeux sociétaux à travers le mécénat de compétences et le don aux projets citoyens.

FORMER ET ACCOMPAGNER LA JEUNESSE

En 2025, la Banque Populaire du Nord a réaffirmé son engagement envers la formation et l'insertion des jeunes, se positionnant comme une entreprise apprenante et résolument tournée vers l'avenir.

L'alternance, pilier de notre stratégie, a permis d'accueillir 59 alternants au cours de l'année. Forts de cette expérience, 15 d'entre eux ont été embauchés, témoignant de la qualité de leur parcours et de leur intégration réussie au sein de notre réseau. Cet engagement a été reconnu par la médaille de bronze du concours des pépites de l'alternance, organisé par le Clubster École Entreprise dans la catégorie Vision & Engagement.



Au-delà de l'alternance, nous avons ouvert nos portes à 84 stagiaires, dont 17 jeunes de seconde. Ces immersions professionnelles ont été rendues possibles grâce à notre partenariat avec l'Association Toi Demain. Ensemble, nous accompagnons des jeunes sans réseau, les aidant à mieux se connaître, à identifier leurs compétences et à construire leur projet d'orientation. Pendant 15 jours, ces stagiaires ont bénéficié d'une immersion complète : rencontres avec nos collaborateurs pour explorer la richesse de nos métiers, visites de nos locaux et participation à des projets concrets pour l'entreprise.

Enfin, la Banque Populaire du Nord a accueilli 77 étudiants auxiliaires d'été sur l'ensemble du territoire. Une belle opportunité pour ces jeunes de goûter à une première expérience professionnelle au sein du secteur bancaire, renforçant ainsi leur employabilité.



15 JEUNES FILLES ACCOMPAGNÉES AVEC L'ASSOCIATION CAPITAL FILLES

Pour encourager l'ambition et la confiance en soi de jeunes filles issues des quartiers prioritaires locaux, la Banque Populaire du Nord s'engage aux côtés de Capital Filles. Ainsi, 12 collaboratrices ont endossé le rôle de marraines auprès d'élèves de terminale pour les conseiller dans leur orientation et les aider à étoffer leur réflexion sur le projet d'études.

"En tant que marraine et ambassadrice de Capital Filles, je suis ravie d'accompagner l'orientation de lycéennes de notre territoire. Notre rôle est de les aider à prendre confiance, à dépasser les stéréotypes de genre et de découvrir toutes les portes qui s'offrent à elles pour construire leur avenir."

STÉPHANIE MERCHIER - COLLABORATRICE MARRAINE ET AMBASSADRICE CAPITAL FILLES

SOUTENIR DANS L'ÉPREUVE

Dans le cadre de son programme BPN Care, la Banque Populaire du Nord soutient et accompagne les situations de fragilité de ses collaborateurs.

20% des salariés français sont aidants, ils accompagnent un ou plusieurs proches fragilisés par la maladie, l'âge, le handicap. La Banque Populaire du Nord accompagne ses collaborateurs dans la recherche de solutions adaptées à la perte d'autonomie de leur proche, en leur proposant les services d'un professionnel de ces situations, Prev&Care. Prev&Care écoute, conseille, rassure, planifie, coordonne et met en place les solutions adaptées pour apporter de la sérénité au sein de chaque famille.

25% des salariés français sont touchés par une maladie chronique.

Face à cette réalité, la Banque a signé la charte Cancer@work, collectif d'entreprises engagées pour l'inclusion de la maladie au travail. Le label obtenu par la Banque en décembre 2025 témoigne des premières actions mises en œuvre notamment la mise à disposition de guides d'accompagnement collaborateur et manager. Ces guides permettent d'aborder les sujets administratifs liés aux arrêts de travail mais aussi de faciliter la reprise et l'adaptation éventuelle du poste de travail.



ACCOMPAGNER LES PROJETS CITOYENS

La Banque Populaire du Nord soutient activement la vie associative de son territoire dans des domaines variés : entrepreneuriat, solidarité, culture, éducation, environnement... Cet engagement sociétal s'est élevé à 1,7 million d'euros en 2025.



En cohérence avec sa raison d'être, la Banque Populaire du Nord a décidé d'aller plus loin et de proposer à ses collaborateurs de mettre leur expertise au service du bien commun.



L'application SoPOP lancée fin 2024 a pour objectif de permettre aux collaborateurs de contribuer concrètement à la réussite des structures locales dédiées à l'entrepreneuriat, à l'insertion et à l'éducation.



En 2025, 195 collaborateurs ont participé à une mission en lien avec les partenaires de la Banque. L'objectif à horizon 2026 est d'impliquer 25% des collaborateurs autour d'une mission à impact.

84 stagiaires accueillis

59 alternants recrutés

15 lycéennes accompagnées via Capital Filles

13 actions de sensibilisation liées aux situations de fragilité

195 collaborateurs engagés dans une mission en lien avec les partenaires de la Banque



ET EN 2026 ? • Le recrutement de 210 collaborateurs sur l'ensemble du territoire



RASSEMBLER PAR LE SPORT

Banque de la voile depuis plus de 37 ans, Banque Populaire du Nord est fière d'avoir soutenu et contribué activement à la 1^{ère} édition de la Course des Caps Banque Populaire du Nord : une course d'IMOCA au départ et à l'arrivée de Boulogne-sur-Mer.



Des CLIENTS enthousiastes

Partenaire majeur de la 1^{ère} édition de la Course des Caps, la Banque Populaire du Nord a profité de la semaine du village de course pour convier ses clients sociétaires, clients, partenaires voile, scolaires, collaborateurs et grand public à vivre une expérience unique. Au total, 1200 invités ont participé aux activations proposées par la Banque.

Des ENFANTS émerveillés

En partenariat avec la Casden, banque coopérative de la Fonction publique, 260 écoliers ont été invités à découvrir le village de course et les IMOCA et à profiter d'une visite de Nausicaá, Centre National de la Mer.



**11 BATEAUX
AU DÉPART PENDANT
6 JOURS DE COURSE
AVEC 125 000
VISITEURS SUR LE VILLAGE**

Un COLLECTIF engagé

140 collaborateurs de la Banque venus de tout le territoire, se sont relayés sur le village de course pour animer le stand aux couleurs de la Banque. Ils ont incarné les engagements de la Banque pour le monde de la voile et pour la préservation de la ressource eau, accueilli le grand public et profité d'une ambiance sportive et populaire. Le jour du départ, près de 500 collaborateurs et leurs familles sont venus encourager les équipages engagés sur la course.

REGARD D'EXPERT

GWEN CHAPALAIN,
DIRECTEUR DE SEA TO SEE, ORGANISATEUR DE LA COURSE DES CAPS

Un territoire qui se mobilise, qui se rassemble autour d'un même projet.

GWEN, VOUS ÊTES UN AMOUREUX DE LA MER. POURRIEZ-VOUS NOUS PRÉSENTER VOTRE PARCOURS ?

Chez moi, la mer n'est pas une passion, c'est un héritage. Elle se transmet de génération en génération. Mon grand-père, mon père, puis mon frère... et aujourd'hui mes fils. L'un navigue autour du monde, l'autre porte un rêve français sur la Coupe de l'America. Moi, j'ai grandi avec elle. J'ai navigué beaucoup à haut niveau, et cela fait plus de 50 ans que je vis au rythme du vent et des marées. Et il y a près de 30 ans, j'ai créé Sea to See avec une idée simple : partager cette émotion unique que seule la mer peut offrir.

QUELLE EST LA GENÈSE DE LA COURSE DES CAPS ?

La Course des Caps est née d'une envie profonde : faire renaître une grande aventure maritime au départ du Nord, un territoire qui regarde la mer mais qui n'avait plus "sa" grande course. En 2023, avec Domitille Hauwen, (originnaire de la région) qui travaillait chez Sea to See, nous avons décidé d'oser. Oser relancer le tour des îles Britanniques, oser imaginer un projet ambitieux, oser convaincre. Très vite, les bonnes personnes se sont rencontrées : la classe IMOCA, des figures engagées comme Philippe Facque, qui avait créé la course dans les années 2000, ou Alexandre Fayeulle armateur du bateau de Thomas Ruyant, et surtout une ville, Boulogne-sur-Mer, avec son maire Frédéric Cuveillier qui a immédiatement cru en cette aventure. Il y avait tout de même certaines contraintes et embûches sur la genèse du projet, notamment la construction d'un long ponton de 350 mètres permettant de recevoir la flotte IMOCA.

Puis, il y a eu la Banque Populaire du Nord. Une rencontre évidente. Parce qu'au-delà d'un partenariat, il y avait une vision commune : celle d'un projet utile, fédérateur, profondément ancré localement.

QUELLES SONT LES SPÉCIFICITÉS DE CE PARCOURS ?

Ce parcours, c'est une aventure à lui seul. Faire le tour des îles Britanniques, c'est naviguer aux frontières de l'engagement. Monter jusqu'à 60° Nord, affronter des mers exigeantes, composer avec les courants, le trafic, les éoliennes et les plateformes pétrolières... C'est une course dure, technique, mais incroyablement belle. Une course où chaque équipage va puiser au fond de lui-même. Une course qui raconte quelque chose de vrai.

COMMENT EST NÉE LA COLLABORATION AVEC LA BANQUE POPULAIRE DU NORD ?

Dès les premiers échanges, il y a eu une évidence humaine. Nous avons senti une écoute, une envie sincère de construire ensemble. La Banque Populaire du Nord, la Banque de la voile, connaît la mer, elle en partage les valeurs : l'engagement, la solidarité, le dépassement. Très naturellement, nous avons co-construit un projet qui va bien au-delà d'une course. Un projet qui embarque un territoire entier : ses collectivités, ses entreprises, ses habitants. C'est cette dimension collective qui lui donne aujourd'hui toute sa force.



QUEL BILAN DE CETTE PREMIÈRE ÉDITION ?

Il y a des chiffres, bien sûr. 125 000 visiteurs, une réussite sportive indéniable. Mais surtout, il y a quelque chose de plus fort : une énergie, une magie. Un territoire qui se mobilise, qui se rassemble autour d'un même projet. Des quais vivants, une ferveur populaire palpable, des bénévoles engagés, des enfants émerveillés... et toute une ville qui vibre au rythme de la course. Et puis ces moments suspendus : les skippers au départ, la haie d'honneur des collaborateurs de la Banque Populaire du Nord, les regards, les émotions. On a senti que la course avait trouvé son public, qu'elle appartenait déjà au territoire. Et ça, c'est sans doute la plus belle des réussites.

UNE DEUXIÈME ÉDITION EST-ELLE DÉJÀ ANNONCÉE ?

Oui ! Parce qu'une aventure comme celle-ci ne s'arrête pas. Rendez-vous à l'été 2027 pour écrire la suite. Avec encore plus d'ambition, mais sans jamais perdre ce qui fait l'essence de la Course des Caps Banque Populaire du Nord à Boulogne-sur-Mer : l'émotion, le partage et ce lien unique entre la mer et les hommes. D'ici là, l'histoire continue de s'écrire, rendez-vous lors des Fêtes de la Mer, le 17 juillet prochain pour présenter la nouvelle édition.



www.banquepopulaire.fr/nord

Document non contractuel.

Banque Populaire du Nord - 847 avenue de la République 59700 Marcq-en-Barœul - Société anonyme coopérative de Banque Populaire à capital variable - 457 506 566 RCS Lille métropole - Inscrite à l'ORIAS sous le n°07 001 925 en tant que courtier, mandataire d'intermédiaire et mandataire d'assurance - Crédit photo : IStock - AdobeStock - Banque Populaire du Nord - Laurent Ghesquière - Jean-Louis Carli Course des Caps Boulogne-sur-Mer Banque Populaire du Nord - François Van Mallegem Course des Caps Boulogne-sur-Mer Banque Populaire du Nord - Stéphan Pannier, Nausicaà - Photo de couverture : Étapes-sur-Mer. Cette brochure a été imprimée sur du papier recyclé disposant des certifications environnementales FSC Recycled et Ecolabel Européen.

